



OGÓLNOPOLSKI PROGRAM
PROFILAKTYKI ZDROWOTNEJ

PARANIT

ROZPOZNAWANIE WSZAWICY

Bardzo trudno jest rozpoznać wszawicę w początkowym stadium, gdy nie daje ona jeszcze żadnych objawów. Najczęstsze objawy: świąd głowy - należy pamiętać, że jest to reakcja alergiczna na ślinę i kał wszy i nie występuje ona u wszystkich ludzi, jednak zdarza się w większości przypadków, otarcia, zaczerwienienia spowodowane nieustannym drapaniem swędzącej skóry głowy, u nasady włosów pojawiają się białe jaja zwane gnidami często mylone z łupieżem, które jednak w odróżnieniu od niego mają regularny kształt i trudno je usunąć. Aby się przekonać, czy są to gnidy powinno się użyć grzebienia o gęstych ząbkach. Jeśli gnidy dają się wyczesać, wówczas możemy mieć pewność, że to wszawica.

Powyższe objawy zaobserwowane u dziecka powinny być dla nas sygnałem ostrzegawczym. Warto wtedy sprawdzić stan włosów malucha. Jak to zrobić?

Sprawdź suche włosy używając gęstego grzebienia. U nasady włosów pojawiają się białe jaja zwane gnidami, często mylone z łupieżem. Jaja wszy (gnidy) mają regularny kształt i trudno je usunąć.

Aby się przekonać czy są to gnidy, należy użyć grzebienia o gęstych ząbkach. Jeśli gnidy uda się wyczesać, wówczas możemy być pewni, że to wszawica. Jeżeli już wiemy, że mamy do czynienia z wszawicą, zachowajmy spokój i bez wstydu rozpocznijmy leczenie. Po 7 dniach od przeprowadzenia kuracji ponownie sprawdź włosy dziecka i jeżeli to konieczne, powtórz leczenie.

Ponieważ wszawica może przytrafić się każdemu dziecku - warto wiedzieć po jakie rozwiązania sięgnąć, aby pozbyć się jej skutecznie i szybko. Niektóre środki przeciwko wszawicy zawierają toksyczne substancje biobójcze, które po zaaplikowaniu na zakażoną skórę głowy mogą powodować podrażnienia, alergię lub groźne działania neurotoksyczne. Z tego względu należy zwracać uwagę szczególnie na rodzaj wybieranych preparatów.

Na rynku istnieją również preparaty pomagające w wykryciu wszawicy, jest to np. Paranit Wykrywacz Wszawicy, który naniesiony na włosy już w 2 minuty barwi gnidy na kolor czerwony, dzięki czemu stają się widoczne gołym okiem.









OGÓLNOPOLSKI PROGRAM
PROFILAKTYKI ZDROWOTNEJ

PARANIT

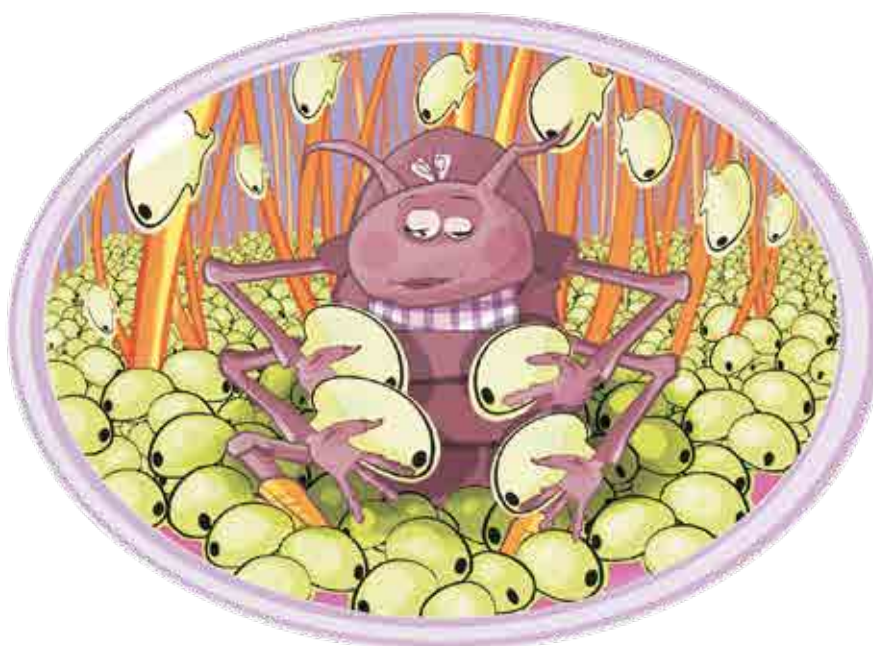
Profilaktyka wszawicy

Ważne jest, aby od najmłodszych lat wpajać dzieciom prawidłowe zasady profilaktyki wszawicy oraz wybierać skuteczne i bezpieczne rozwiązania.

Do zarażenia może dojść poprzez:

-  bezpośredni kontakt z włosami osoby chorej m.in. poprzez przytulanie się, stykanie się głowami,
-  bezpośrednio poprzez używanie wspólnych przyborów do pielęgnacji włosów (szczotki, grzebienia), ozdób do włosów,
-  używanie wspólnych ręczników i bielizny pościelowej, pożyczanie czapek, szalików,
-  w dużych skupiskach ludzkich, gdzie jest wysokie prawdopodobieństwo występowania wszawicy i gdzie może dojść do kontaktu „głowa z głową” (przedszkola, szkoły, internaty, kolonie).

Jeżeli w otoczeniu pojawia się problem wszawicy warto sięgnąć po preparaty zabezpieczające przed zarażeniem jak np. Paranit Ochronny, który nie tylko zabezpiecza przed zakażeniem wszawicą, ale również dba o dobrą kondycję włosów.





OGÓLNOPOLSKI PROGRAM
PROFILAKTYKI ZDROWOTNEJ

PARANIT

Walka z wszawicą

Paranit ma zaszczyt przedstawić preparaty z formułą podwójnego działania. Formuła oparta jest na oleju mineralnym i dimetikonie co pozwala na podwójny zakres działania, polegający na uduszeniu (zabiciu) i wysuszeniu wszy i gniid.

Dzięki temu Paranit zabija 100% wesz głowowych i gniid*.

Pojemność preparatów w butelce 100ml wystarcza do 4 zastosowań, w zależności od długości włosów, w zupełności wystarcza do usunięcia infekcji u pojedynczej osoby (zalecane 2 aplikacje).

Gama produktów leczniczych Paranit

Preparaty lecznicze Paranit to 3 uniwersalne produkty o potwierdzonej badaniami klinicznymi wysokiej skuteczności, w zróżnicowanych cenach ze względu na komfort stosowania: **Paranit Lotion**, **Paranit Szampon leczniczy** oraz **Paranit Sensitive Lotion** do długich włosów. Produkty nie zawierają składników o działaniu chemicznym, a ich czysto mechaniczny sposób działania sprawia, że wszy głowowe nie są w stanie uodpornić się na składniki preparatów. Niechemiczny sposób działania to istotna zaleta preparatów Paranit w przypadku powtórnych infekcji pochodzących z zewnętrznego źródła (np. przedszkole lub szkoła) - preparaty za każdym razem zachowują tą samą wysoką skuteczność. Wszystkie produkty Paranit są w pełni bezpieczne.

Maksymalna
skuteczność



Szybki i wygodny
w użyciu



Delikatny
dla alergicznej
skóry głowy

